

## INSTALAÇÃO DE NOVAS SIMBOLOGIAS – CIALASER

A Ciabrafe mantém atualizado seu site com as simbologias de impressão disponíveis no mercado, por isso verifique periodicamente se há novos símbolos para download.

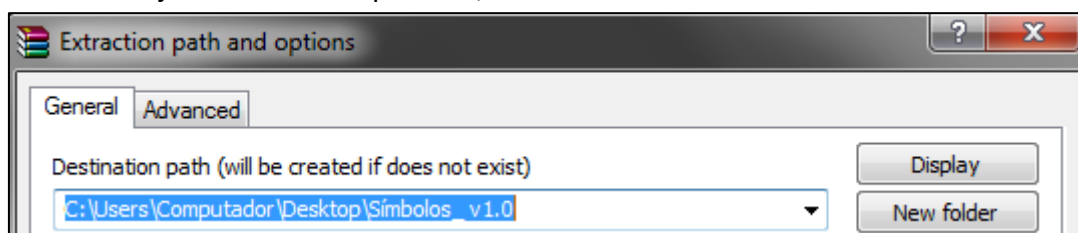
Siga os passos abaixo para instalações adicionais de simbologia do software Cialaser:

1. Verifique se possui o programa Cialaser instalado em seu computador. Caso não possua, faça o download do software disponível em [www.ciabrafe.com.br](http://www.ciabrafe.com.br). Verifique também se o programa não está sendo executado no momento, caso esteja, é necessário fechá-lo;
2. Faça o download da versão de símbolos desejada diretamente do site, conforme exibido abaixo:

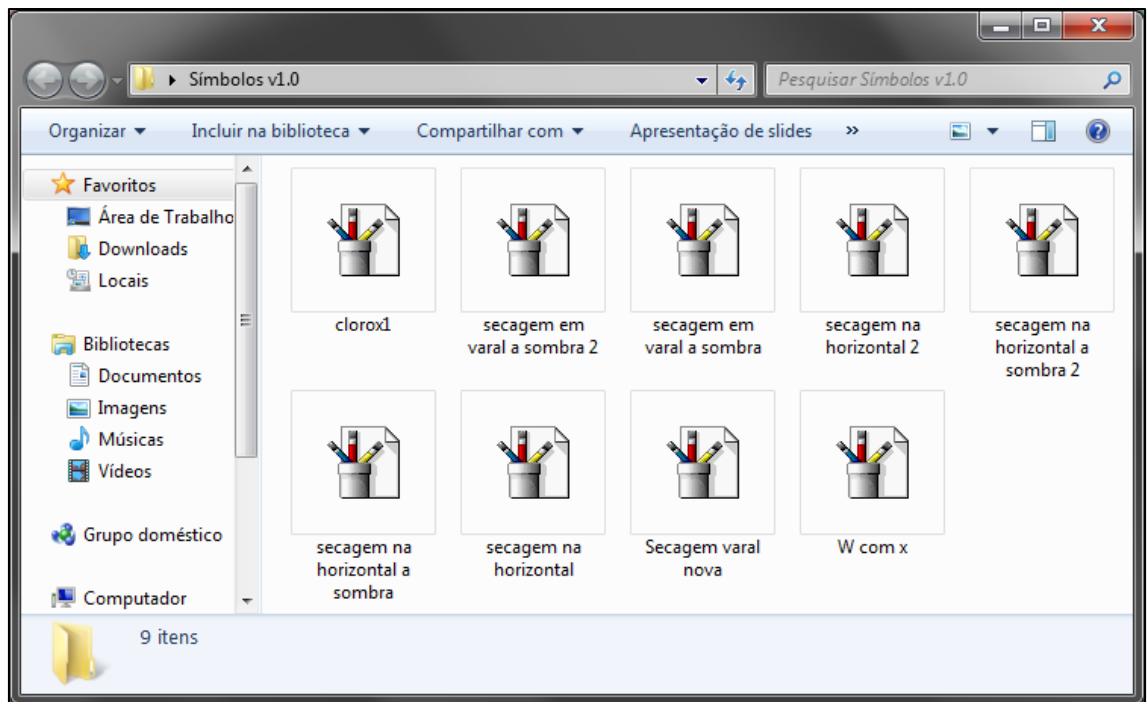
Selecione abaixo o pacote de símbolos desejado para download:

- [Símbolos versão 1.0 - Novembro 2017](#)

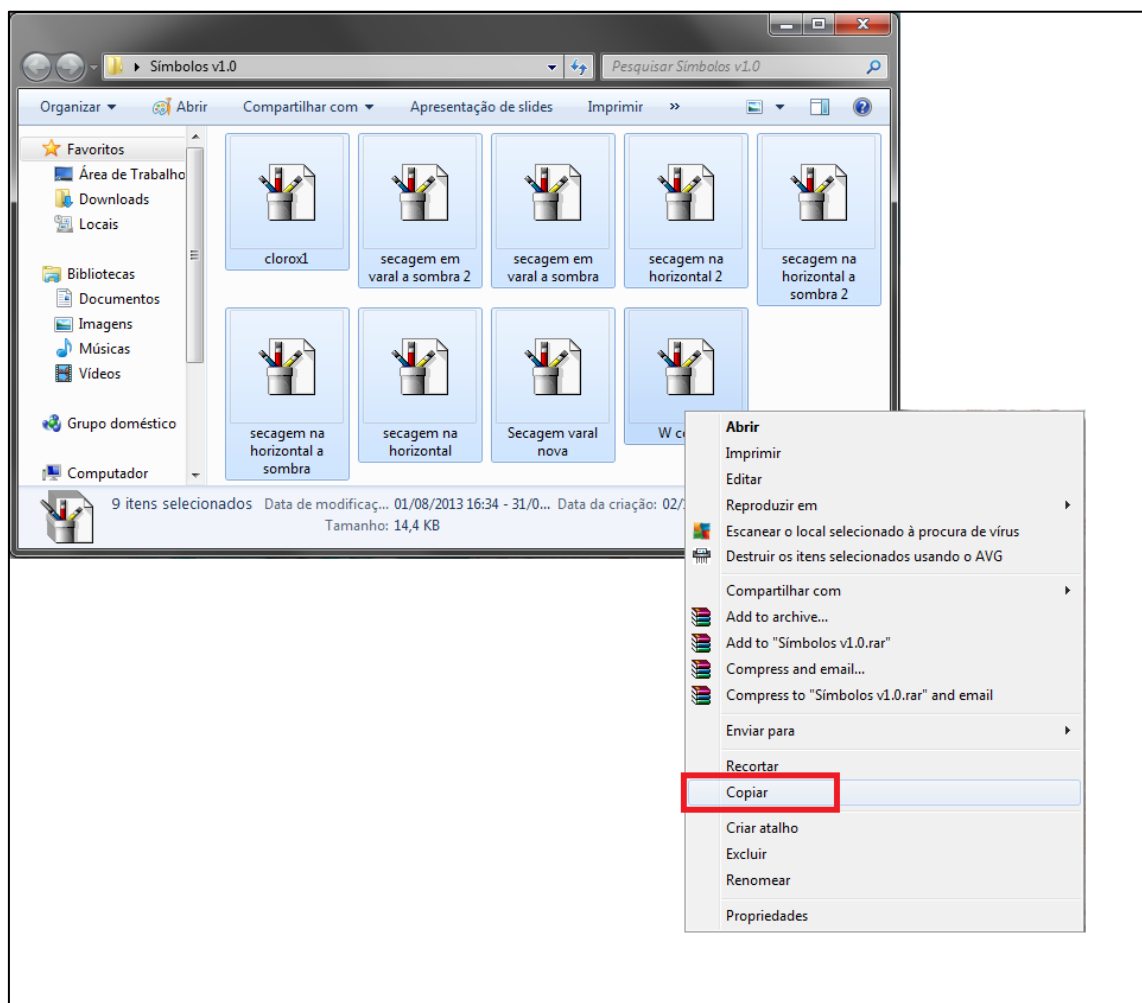
3. Após o download, utilize uma ferramenta para descompactar arquivos de extensão *.zip* (Pasta Compactado do Windows, WinZip, WinRAR, 7Zip) e escolha o local desejado do seu computador;



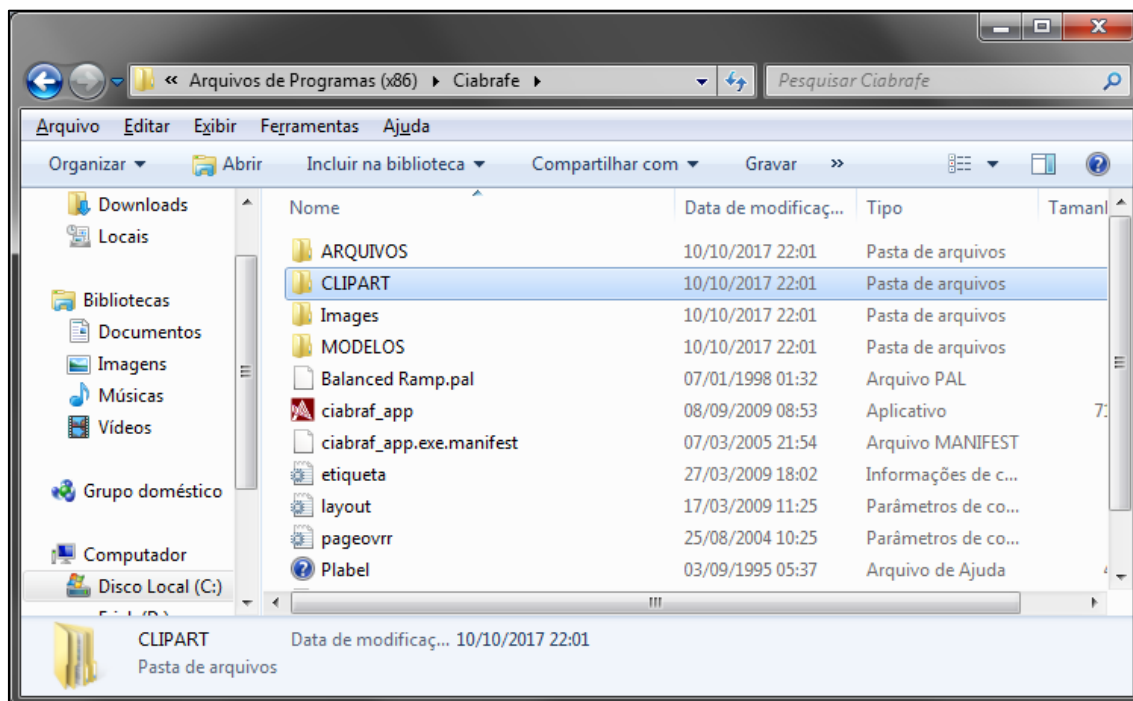
4. Localize a pasta descompactada em seu computador e abra;



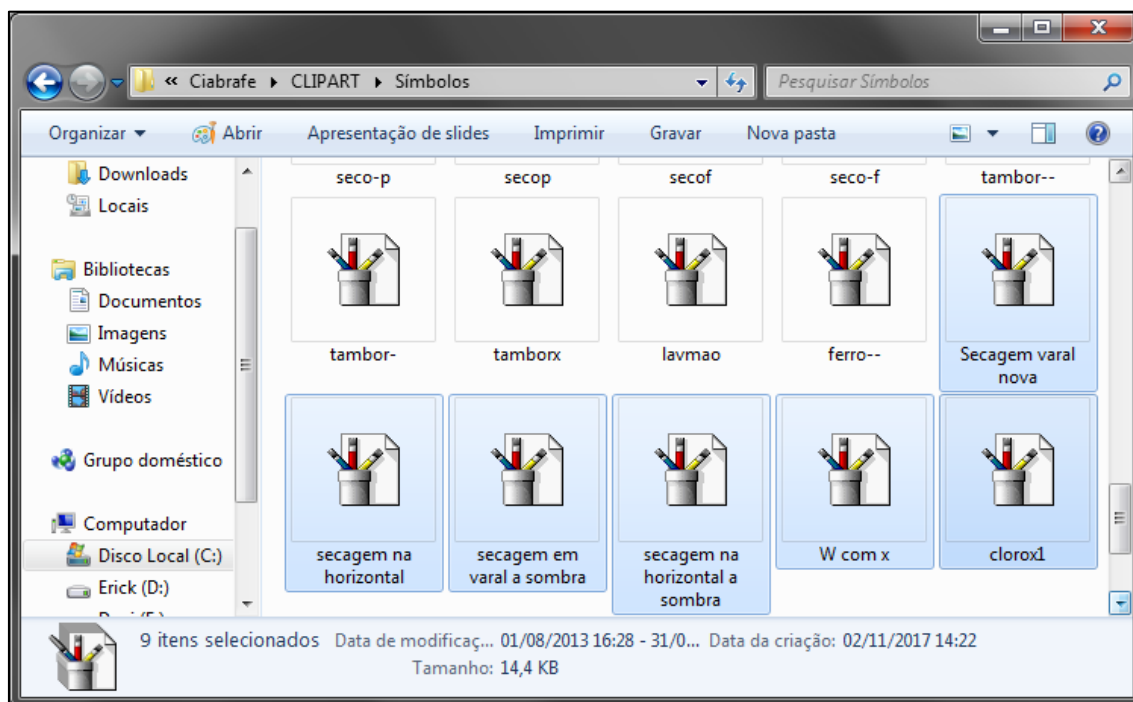
5. Selecione todos os arquivos dentro da pasta e copie (**CTRL + C**);



6. Localize a pasta “CLIPART” no diretório de símbolos do seu computador. O caminho padrão é C:\Program Files\Ciabrafe ou C:\Arquivos de programas\Ciabrafe. Caso você tenha selecionado um local diferente da instalação, localize o diretório de preferência que contenha as pastas Ciabrafe / CLIPART;



7. Abra a pasta “CLIPART” e cole (CTRL + V) todos os símbolos copiados no passo 5;



8. Após o término da cópia dos símbolos, execute normalmente o programa Cialaser e encontre as novas simbologias;



Sempre que houver novas simbologias disponíveis, faça o download em nosso site e execute os passos de 1 a 9.

Em caso de dúvida, entre em contato pelo e-mail [webmaster@ciabrafe.com.br](mailto:webmaster@ciabrafe.com.br).